

Hausanteil mit Bauplatz und genehmigter Bauvoranfrage in 87779 Trunkelsberg



Eckdaten	Baujahr:	1953
	Zimmer:	5
	Wohnfläche:	ca. 130 m ²
	Grundstücksfläche:	50/100 von 799 m ²
	Verfügbar ab:	sofort
	Einbauküche vorhanden:	Ja
	Badezimmer:	1
	Keller:	Ja
	Stellplatzanzahl:	1 Garage, 1 Stellplatz
	Terrasse:	Ja
	Balkon:	Ja
	Schlafzimmer:	3
	Barrierefrei:	Nein
	Befuerung/Energieträger:	Zentralheizung / Heizöl
	Energieausweistyp:	Bedarfsausweis
	Energieeffizienzklasse:	E
	Energiekennwert:	158 kWh/(m ² ·a)

Kaufpreis **300.000 €**

IHR ANSPRECHPARTNER

Daniela Linder

MP Service GmbH

Kalchstraße 4
87700 Memmingen

Telefon 08331 99195-0

info@mp-immobilien.net

EXPOSÉ



Käuferprovision

3,57 % inkl. gesetzlicher MwSt.

Hinweis: Alle Angaben nach bestem Wissen. Irrtum und Zwischenverkauf vorbehalten. Der Käufer zahlt im Erfolgsfall an die Firma MP Service GmbH eine Käufer-Maklerprovision in Höhe von 3,57% inkl. gesetzlicher MwSt. Die Provision errechnet sich aus dem beurkundeten Kaufpreis. Dieses Exposé ist eine Vorinformation, als Rechtsgrundlage gilt allein der notariell abgeschlossene Kaufvertrag.

Objektbeschreibung

Das charmante Wohnhaus befindet sich in der Gemeinde Trunkelsberg, erstreckt sich über drei Etagen und bietet viele Möglichkeiten.

Im Erdgeschoss des unterkellerten Hauses befindet sich die Küche mit Durchgang zu einem Esszimmer, ein Wohnzimmer, ein Schlafzimmer und das Bad. Vom Esszimmer aus geht es auf die Terrasse und in den Garten, vom Wohnzimmer aus zum geschützten, komplett überdachten Balkon.

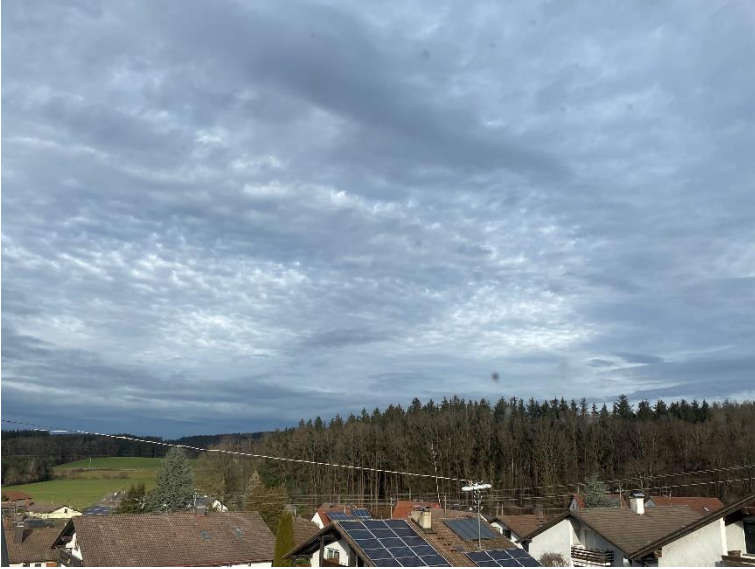
Über eine Wendeltreppe erreicht man das Dachgeschoss mit zwei weiteren Zimmern und einem Abstellraum.

Die Garage mit Zugang zum Garten befindet sich aufgrund der Hanglage im Kellergeschoss, daneben gibt es drei weitere Räume.

Lagebeschreibung

Trunkelsberg im Unterallgäu gehört zur Verwaltungsgemeinschaft Memmingerberg. In Trunkelsberg gibt es neben der Kindergrube, dem Kindergarten und der Grundschule einiges für das tägliche Leben u.a. einen Dorfladen, einen Gemüse- und Obsthändler, eine Pizzeria, einen Frisör, eine Sparkasse, diverse Vereine, einen Spielplatz, einen Sportplatz. Weiterführende Schulen in Memmingen werden mit Schulbussen erreicht. Memmingen ist nur ca. 2 km entfernt, Die Autobahnauffahrt ist nah, ebenso der Flughafen.



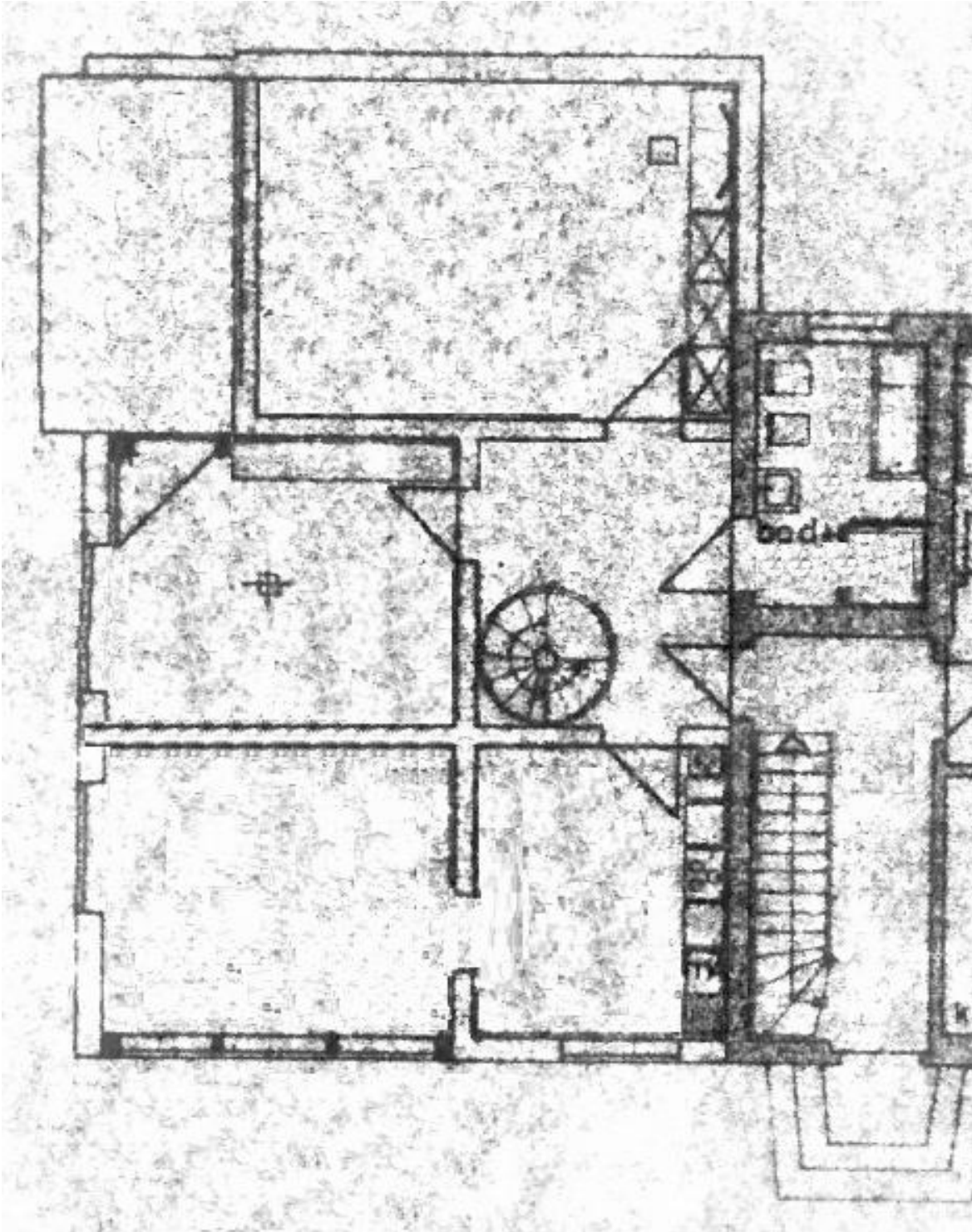




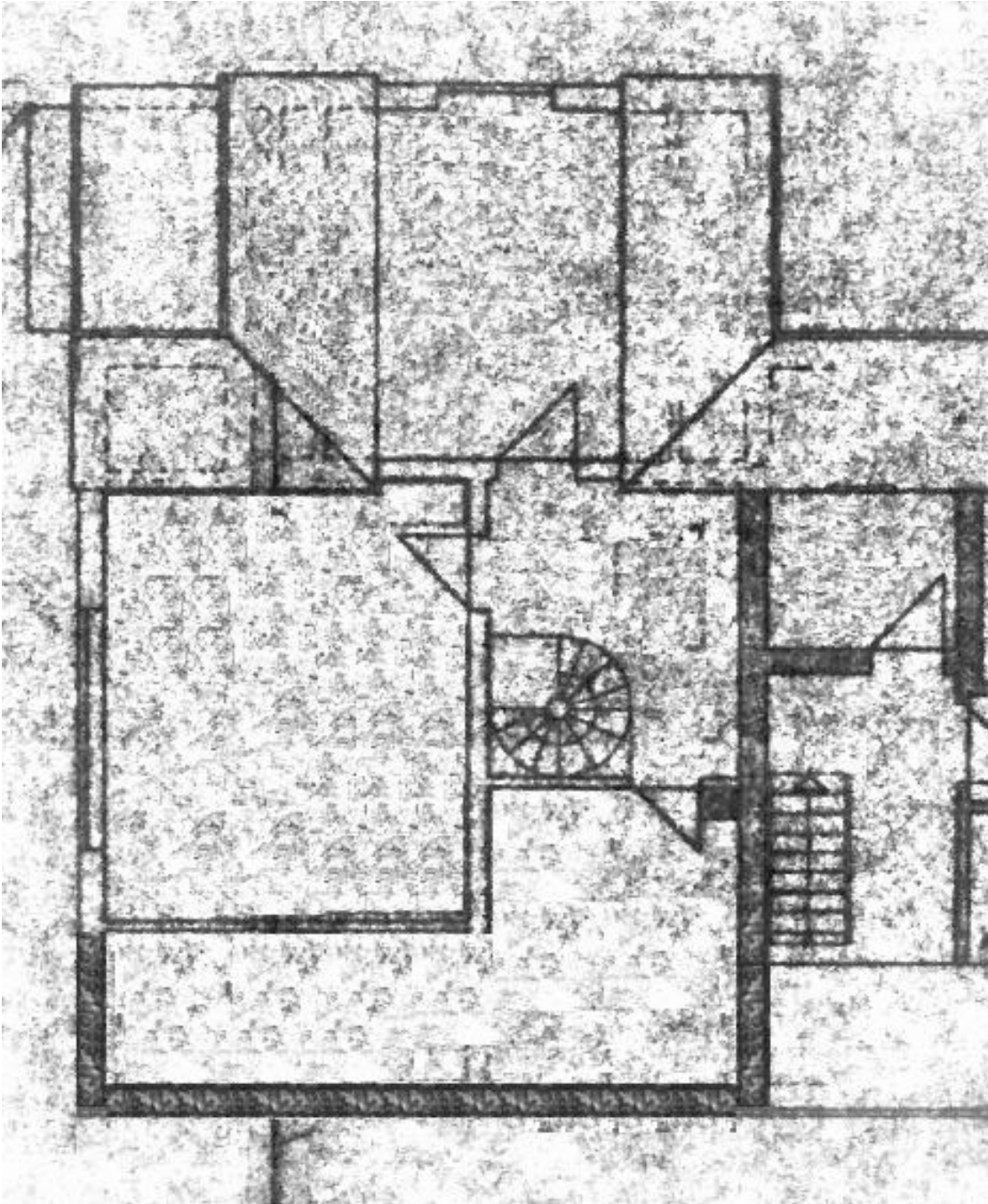




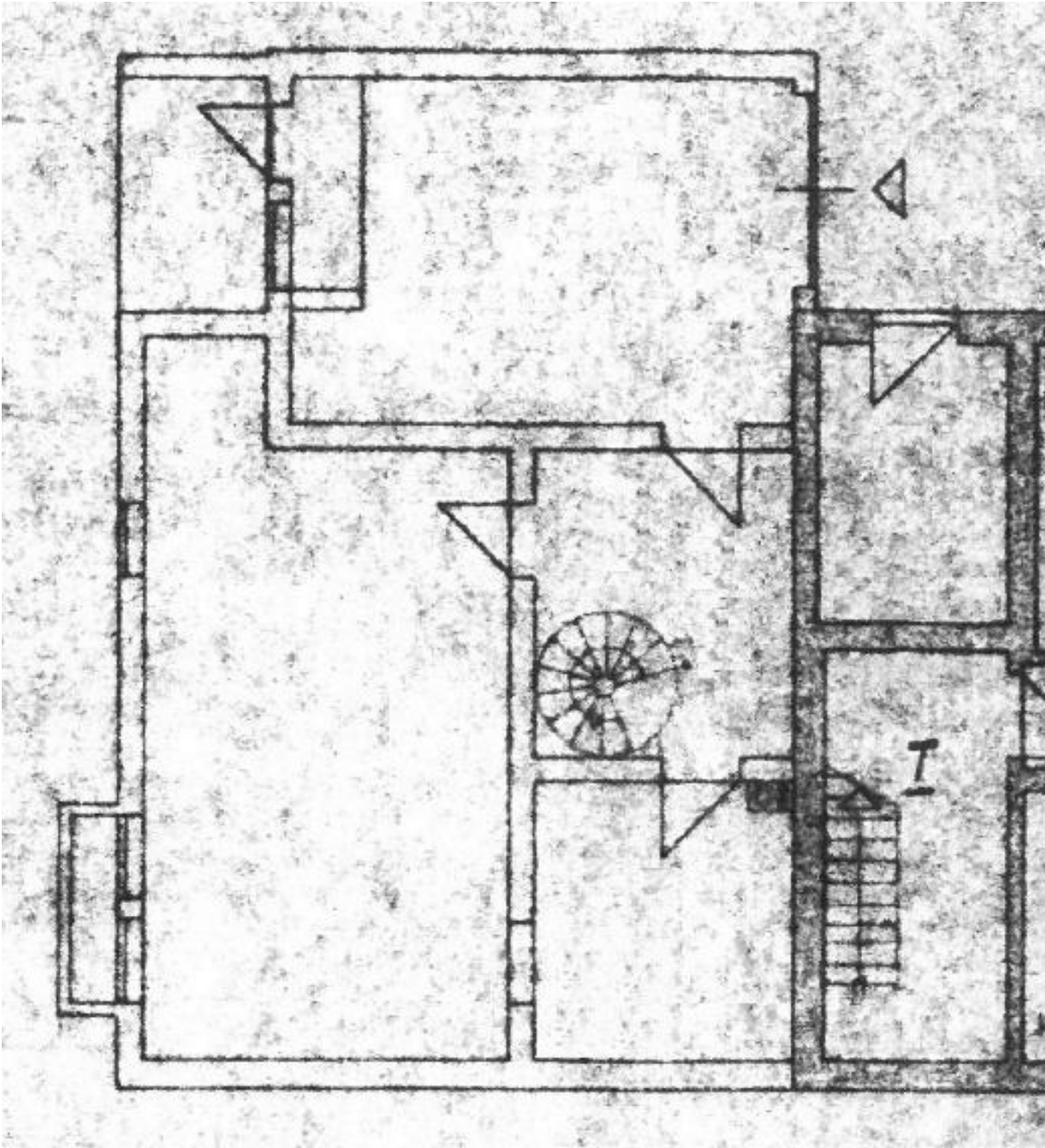
Erdgeschoss



Obergeschoss



Kellergeschoss



Bauvoranfrage

